

«УТВЕРЖДАЮ»

Директор муниципального
общеобразовательного учреждения
Любимской средней общеобразовательной



школы
08.2020 г.

Н.Н. Смирнова

«СОГЛАСОВАНО»

Начальник Управления образования
Администрации Любимского
муниципального района



08.2020 г.

Михеев А.М.

«СОГЛАСОВАНО»

Начальник ОГИБДД Отд.МВД России
по Любимскому М.Р.



08.2020 г.

Павлов В.А

ПАСПОРТ

дорожной безопасности муниципального общеобразовательного учреждения
Любимской средней общеобразовательной школы

2020 год

Общие сведения

Муниципальное общеобразовательное учреждение Любимская средняя общеобразовательная школа

(наименование ОУ)

Тип ОУ: общеобразовательное учреждение

Юридический адрес ОУ: Российская Федерация, 152470, Ярославская область, г. Любим, ул. Даниловская, 66

Фактический адрес ОУ: Российская Федерация, 152470, Ярославская область, г. Любим, ул. Даниловская, 66

Руководители ОУ:

Директор (заведующий): Смирнова Надежда Николаевна 8 (48543)2-10-72
(фамилия, имя, отчество) (телефон)

Заместитель директора по учебной работе: Климова Наталия Викторовна 8 (48543)2-11-72
(фамилия, имя, отчество) (телефон)

Заместитель директора по воспитательной работе: Румянцева Марина Алексеевна 8 (48543)2-11-72
(фамилия, имя, отчество) (телефон)

Ответственные сотрудники
муниципального органа
управления образованием ведущий специалист

Управления образования
Администрации Любимского МР Майорова Ольга Сергеевна
(должность) (фамилия, имя, отчество)
8 (48543)2-24-52
(телефон)

Ответственные от
отдела ГИБДД МР

(должность) (фамилия, имя, отчество)

(должность) (фамилия, имя, отчество)

(телефон)

Ответственные педагоги
за мероприятия по профилактике
детского травматизма:

преподаватель-организатор ОБЖ
(должность)
Петров Владимир Сергеевич 8 (48543) 2-10-72
(фамилия, имя, отчество) (телефон)

Руководитель или ответственный работник дорожно-эксплуатационной организации, осуществляющей содержание улично-дорожной сети (УДС)

_____ (фамилия, имя, отчество)

_____ (телефон)

Руководитель или ответственный работник дорожно-эксплуатационной организации, осуществляющей содержание технических средств организации дорожного движения (ТСОДД)

_____ (фамилия, имя, отчество)

_____ (телефон)

Количество обучающихся (воспитанников) 491 – обучающихся, 53 – воспитанники дошкольных групп

Наличие уголка по БДД имеется
(если имеется, указать место расположения)

Наличие класса по БДД —
(если имеется, указать место расположения)

Наличие автогородка (площадки) по БДД —

Наличие автобуса в ОУ (школьного) или любого другого, предназначенного для перевозки обучающихся (воспитанников)

имеется 2 автобуса, автомобиль ГАЗ 322123,

(при наличии автобуса)

Владелец транспорта муниципальное общеобразовательное учреждение Любимская средняя общеобразовательная школа

(ОУ, муниципальное образование и др.)

Время занятий в ОУ: 8:30 – 15:30

внеклассные занятия: 17:00 – 20:00

Телефоны оперативных служб:

112 – МЧС

02 – Полиция

03 – Скорая помощь

Содержание

I. План-схемы образовательного учреждения:

- 1) район расположения ОУ, пути движения транспортных средств и обучающихся (воспитанников);
- 2) организация дорожного движения в непосредственной близости от ОУ с размещением соответствующих технических средств, маршруты движения обучающихся (воспитанников) и расположение парковочных мест;
- 3) маршруты движения организованных групп обучающихся (воспитанников) от ОУ к стадиону, парку или к спортивно-оздоровительному комплексу;
- 4) пути движения транспортных средств к местам разгрузки/погрузки и рекомендуемых безопасных путей передвижения обучающихся (воспитанников) по территории образовательного учреждения.

II. Информация об обеспечении безопасности перевозок обучающихся (воспитанников) специальным транспортным средством (автобусом):

- 1) общие сведения;
- 2) маршрут движения автобуса до ОУ;
- 3) безопасное расположение остановки автобуса у ОУ.

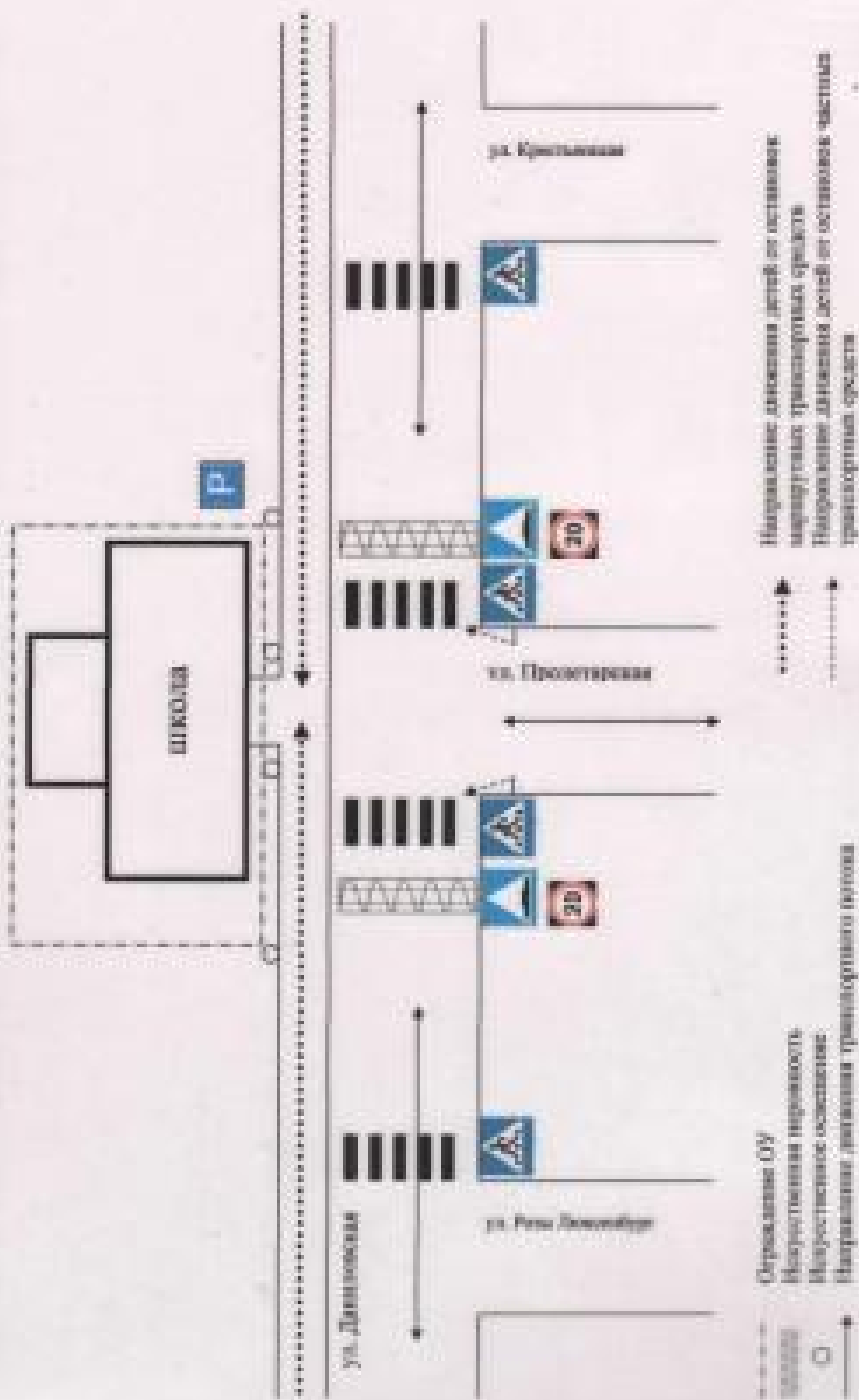
III. Приложения.

План-схема пути движения транспортных средств и детей при проведении дорожных ремонтно-строительных работ вблизи образовательной организации.

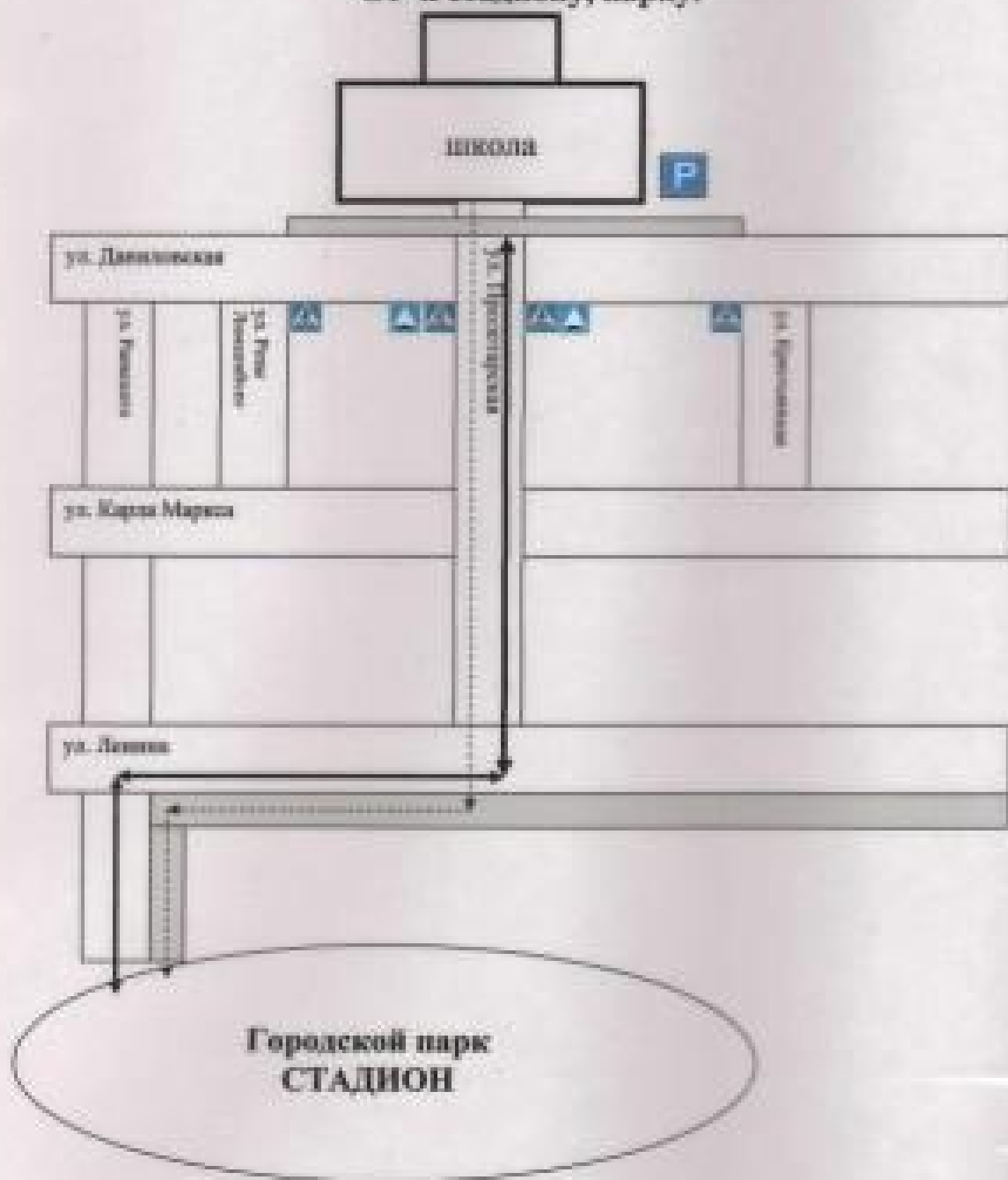


План - схема района
расположения Краеведческой организации
пути движения транспортных средств и
организация (всесторонняя)

Схема организации дорожного движения в непосредственной близости от образовательного учреждения с размещением соответствующих технических средств, маршруты движения обучающихся (воспитанников) и расположения парковочных мест



Маршрут движения группы обучающихся (воспитанников) от ОУ к стадиону, парку.



- Направление движения транспортных средств
- - - -> Направление безопасного движения группы детей в стадион, парк
- ▬ Тротуар

Схема движения транспортных средств к местам разгрузки/погрузки и рекомендуемые пути передвижения обучающихся (воспитанников) по территории ОУ



- Выезд вывоз и движение грузовых транспортных средств на территории ОУ
- - - Движение детей на территории ОУ
- Место разгрузки/погрузки

II. Информация об обеспечении безопасности перевозки детей специальным транспортным средством (автобусом)

Общие сведения

Марка ИАЗ
Модель И2011-70
Государственный регистрационный знак А 410 АИ 76
Год выпуска 2014 Количество мест в автобусе 22
Соответствие конструкции требованиям, предъявляемым к школьным автобусам
соответствует

Марка ИАЗ
Модель И2011-70
Государственный регистрационный знак С 674 АИ 76
Год выпуска 2013 Количество мест в автобусе 22
Соответствие конструкции требованиям, предъявляемым к школьным автобусам
соответствует

Марка ИАЗ
Модель И2011-70
Государственный регистрационный знак В 250 АИ 76
Год выпуска 2011 Количество мест в автобусе 11
Соответствие конструкции требованиям, предъявляемым к школьным автобусам
соответствует

I. Сведения о водителях автобусов

Фамилия, имя, отчество	Принят на работу	Стаж в категории D	Дата прекращения действия	Период проведения стажировки	Помещение по спецификации	Документально подтверждено ПДД
Розуаев Николай Анатольевич	20.11.2009	19 лет	август 2021 г.		октябрь 2019 г.	нет
Шуваев Сергей Валентинович	01.09.2011	20 лет	март 2021 г.		октябрь 2019 г.	нет
Климов Сергей Борисович	02.03.2015	11 год	август 2021 г.		октябрь 2019 г.	нет

2. Организационно-техническое обеспечение

1) Лицо, ответственное, за обеспечение безопасности дорожного движения:

Воробьев Виталий Евгеньевич назначен приказом директора МОУ Любимской СОШ от 01.09.2020 г., прошёл аттестацию – протокол № 01 от 30.01.2020 г.

2) Организация проведения предрейсового медицинского осмотра водителей:

осуществляет ГБУЗ ЯО «Любимская центральная районная больница» (специалист по согласованию).

3) Организация проведения предрейсового технического осмотра транспортного средства:

осуществляет Бухвалов Юрий Валентинович на основании приказа Управления образования №45 от 28.08.2020 г., действительного до 28 августа 2021 г.

4) Дата очередного технического осмотра

1. декабрь 2020 г.

2. октябрь 2020 г.

3. февраль 2021 г.

5) Место стоянки автобуса в нерабочее время гараж
меры, исключающие несанкционированное использование _____

3. Сведения о владельце

Юридический адрес владельца Российская Федерация, 152470, Ярославская область, г. Любим, ул. Даниловская, 66

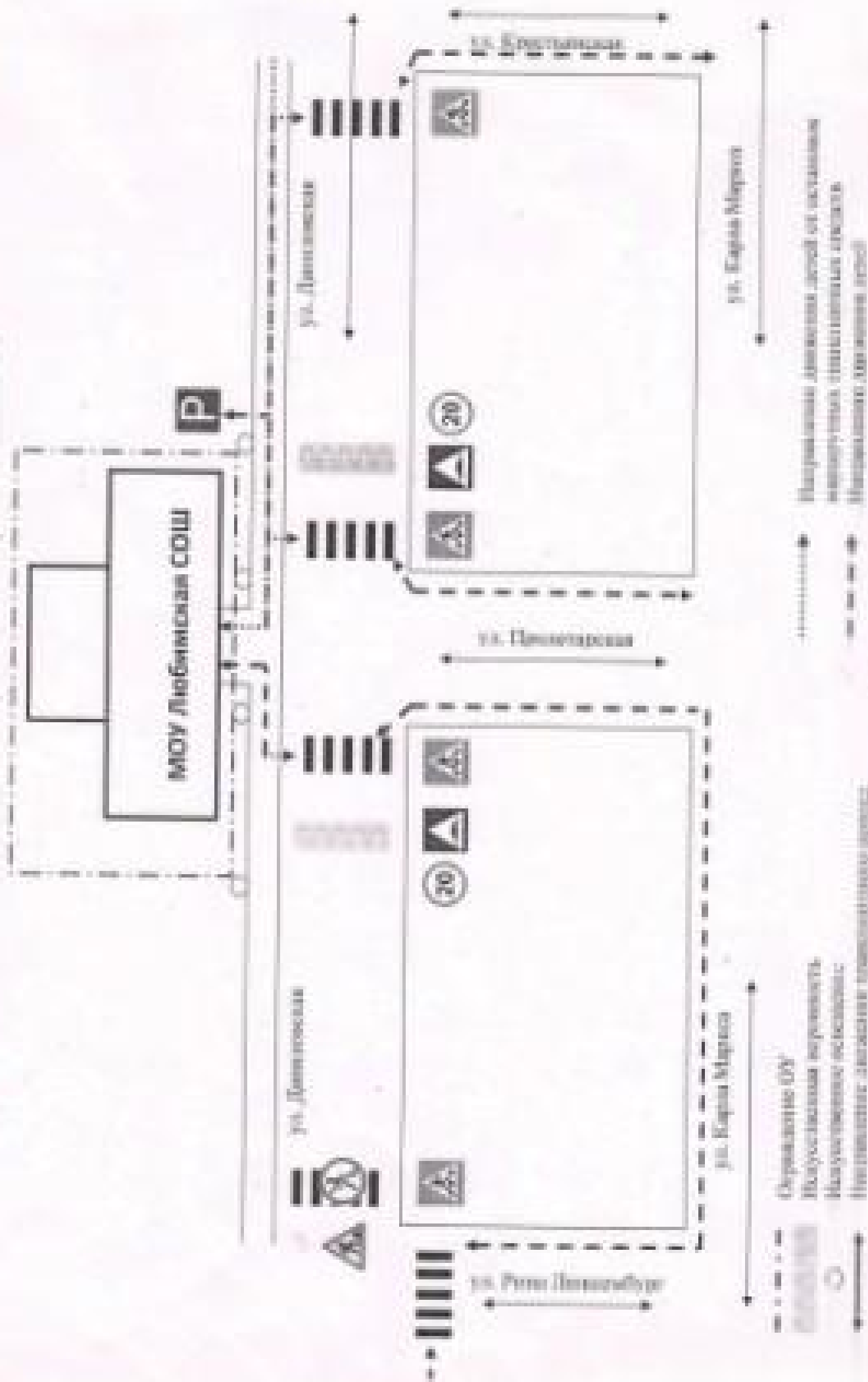
Фактический адрес владельца Российская Федерация, 152470, Ярославская область, г. Любим, ул. Даниловская, 66

Телефон ответственного лица 8 (48543) 2-10-72

4. Сведения об организациях, осуществляющих перевозку детей специальным транспортным средством (автобусом)

Рекомендуемый список контактов организаций, осуществляющих перевозку детей специальным транспортным средством (автобусом).

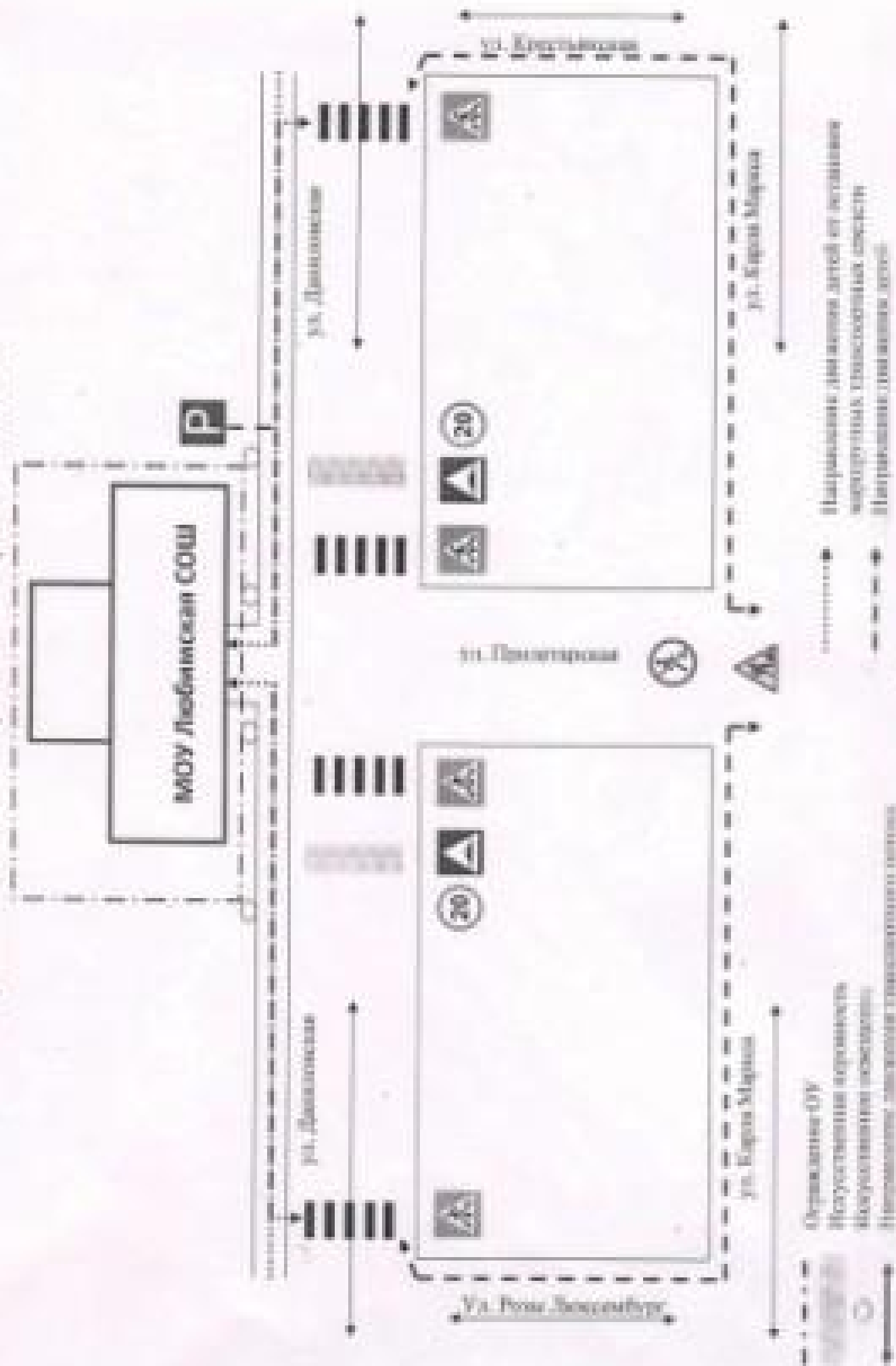
План-схема пути движения транспорта средств и людей при проведении дорожных ремонтно-строительных работ абань ОУ



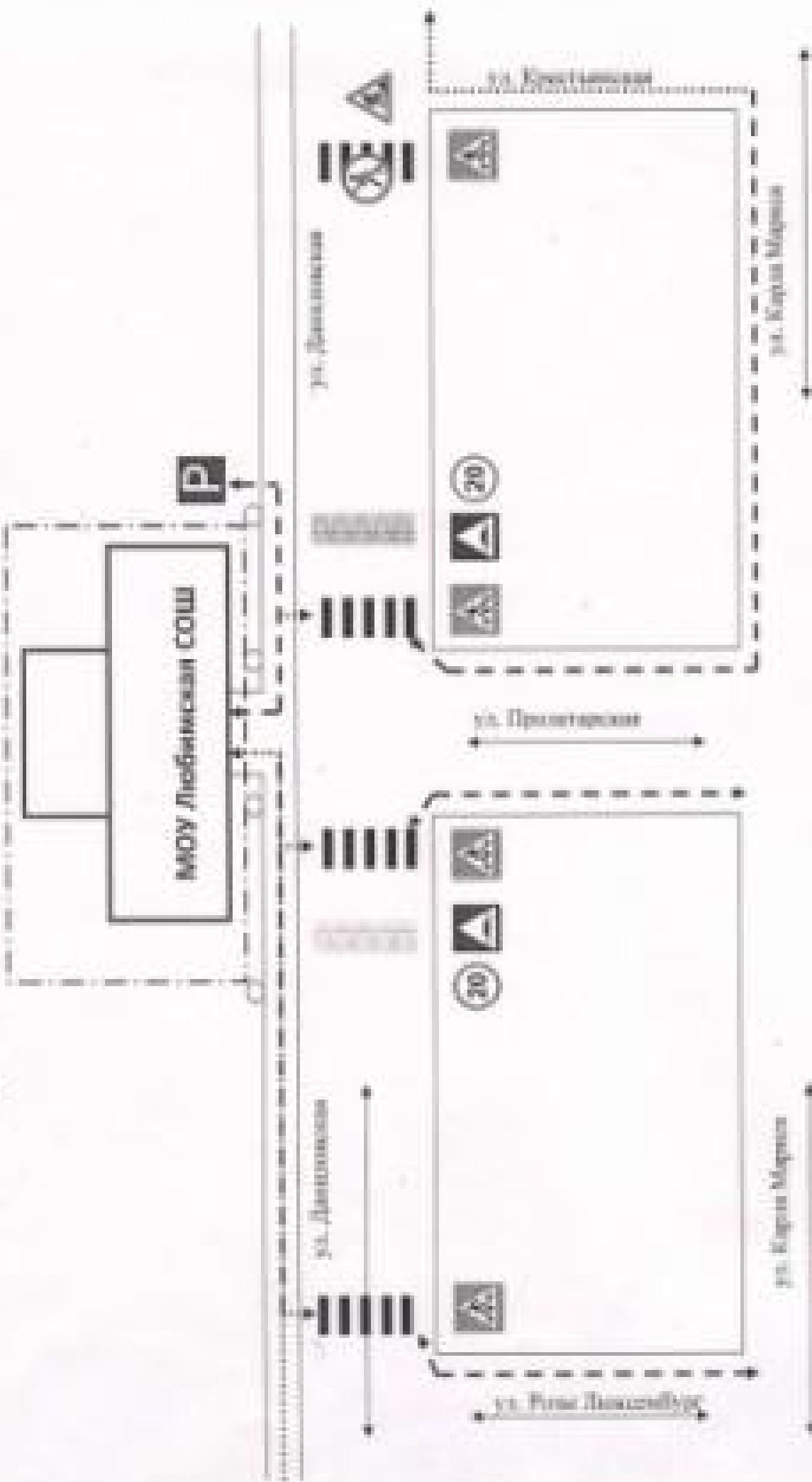
- Пешеходный маршрут
- Маршрут движения средств от участка работных строительных работ
- Направление движения пешеходов
- Направление движения транспортных средств

- Пешеходный маршрут
- Маршрут движения средств от участка работных строительных работ
- Направление движения пешеходов
- Направление движения транспортных средств

План-схема пути движения транспортных средств в детей при проведении дорожных ремонтно-строительных работ вблизи ОУ



План-схема пути движения транспортных средств и детей при проведении дорожных ремонтно-строительных работ вблизи ОУ



Направление движения транспортных средств
 Направление движения пешеходов

Ограничение ОУ
 Направление движения транспортных средств
 Направление движения пешеходов

Схема маршрута с указанием лавибных, дорожных сооружений и опасных участков.

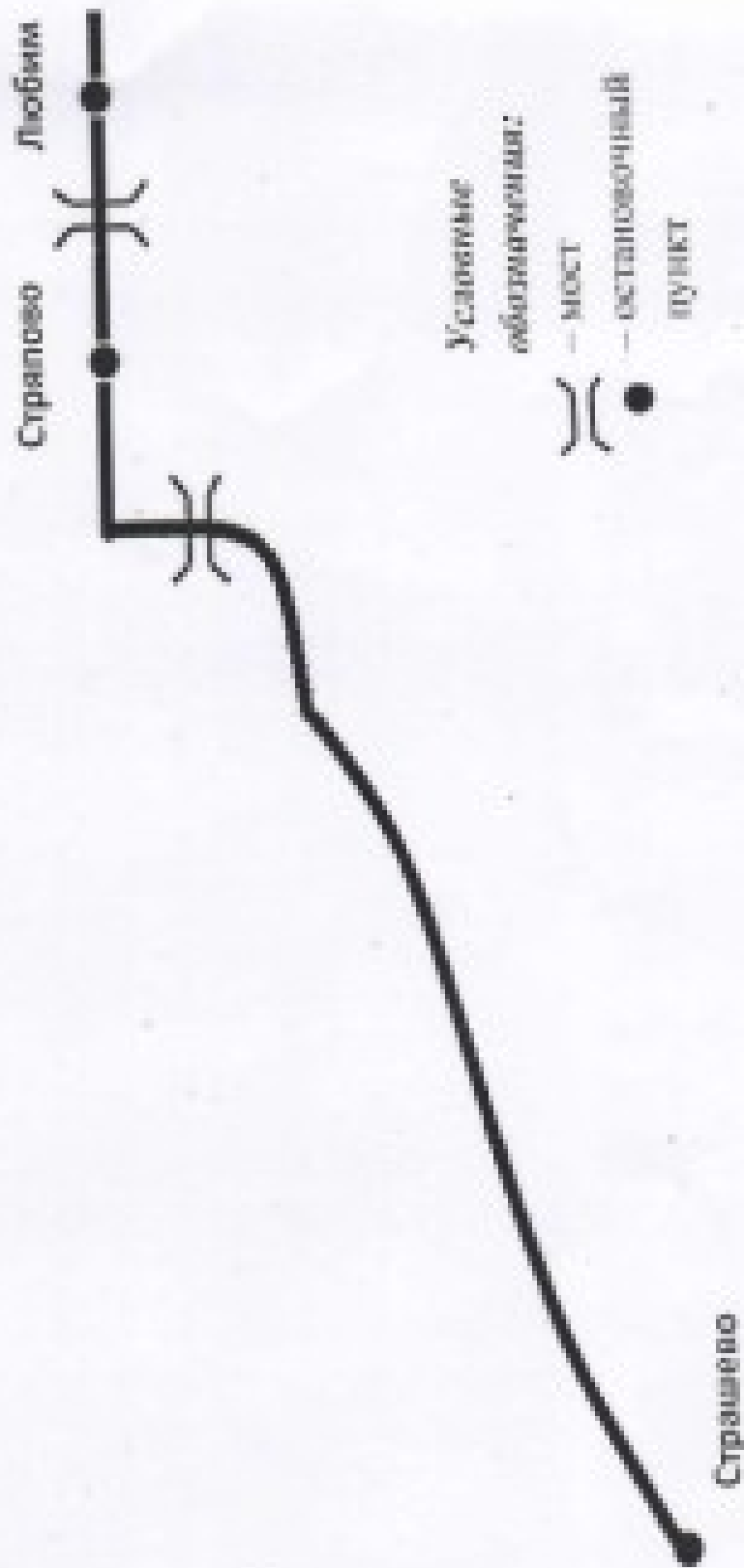
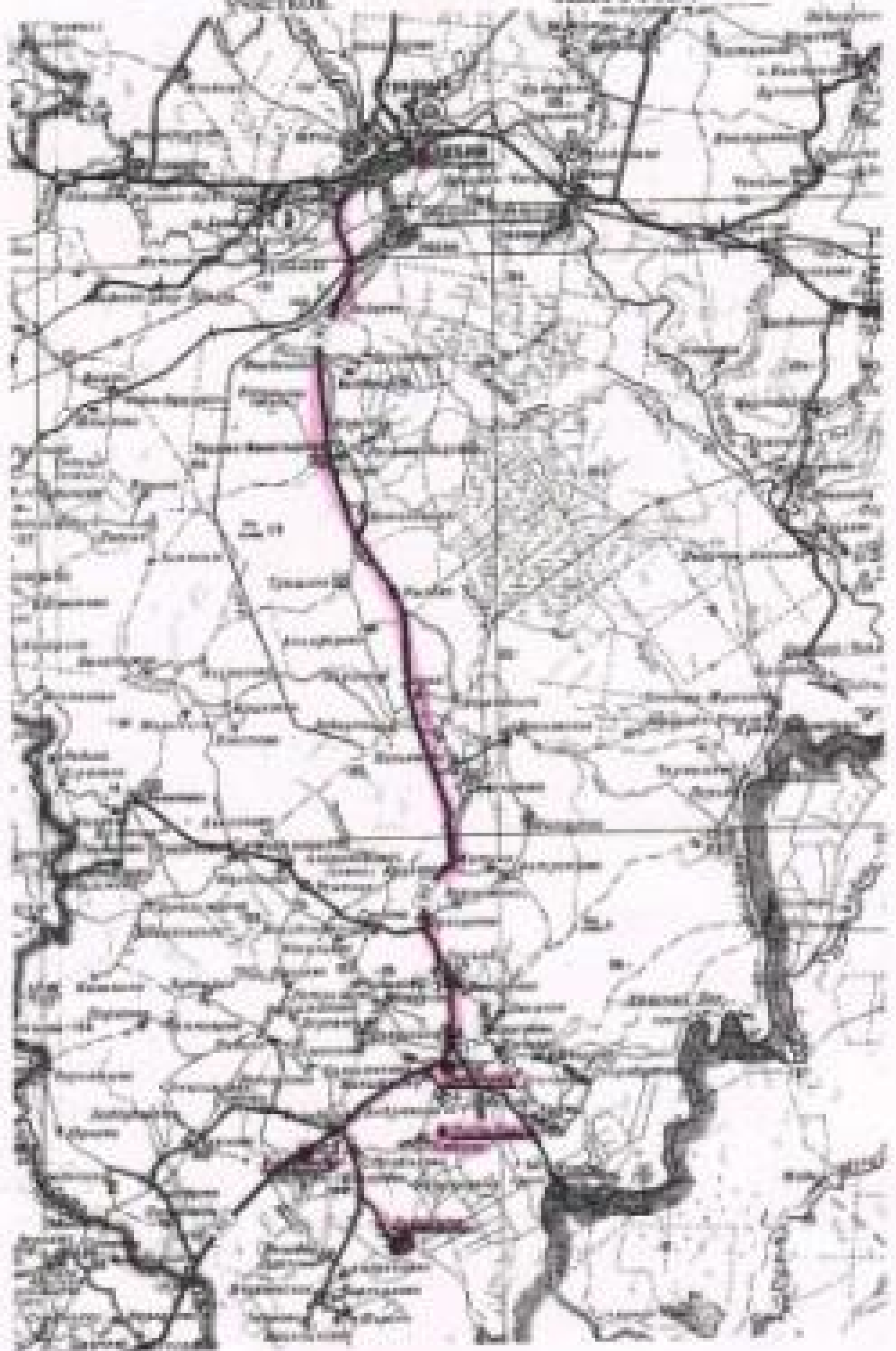


Схема маршрута с указанием линейных, дорожных сооружений в опасных участках. Лист 3 ГПМ





УТВЕРЖДАЮ

27.08.2012

Таблица расчетной массы строительных материалов по маршруту:
Люблин - Люблинское - Новая Засосновка - Люблин - № 114 III
Шассиный

23,1	Самосвалы					
39,7	16,6	Грузовики				
42,8	19,7	3,1	Лесовозы			
47,1	24	7,4	4,3	Кабrioляки		
61,4	38,3	11,7	18,6	14,3	Фуры	
66,4	43,3	16,7	23,6	19,3	5,0	Засосновка

Начальник штаба строительства _____

Старший инженер _____